

PROFESSIONAL FINDER 3.0

FICHA TÉCNICA



Conexión a la batería del vehículo

Antena GPS y GSM

Botón SOS



120 g



Batería

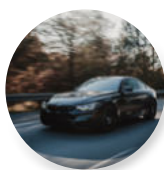


12-24 V

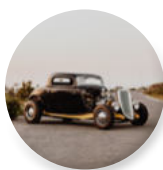


IP64

Áreas de aplicación:



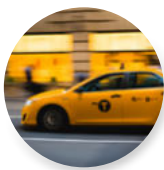
Coches



Coches antiguos



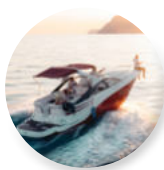
Camiones



Taxis



Caravanas



Barcos

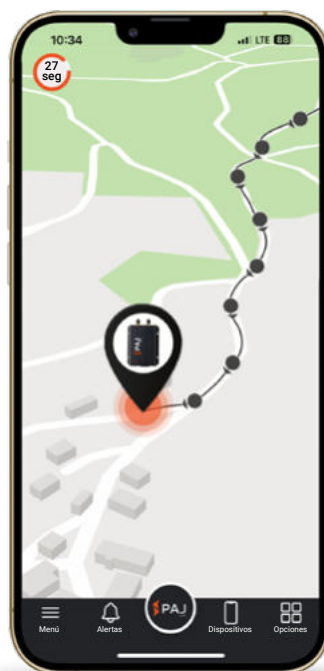
Información resumida:

- Utilizable a través del Portal PAJ FINDER (registro requerido después de recibir el dispositivo)
- La posición actual se puede ver en el mapa en cualquier momento
- Localización en más de 40 países de toda Europa
- Modo en vivo, actualización de ubicación cada 30 seg
- Información de ruta de los últimos 365 días disponible
- Notificaciones de alertas para diferentes situaciones
- Notificaciones a través de la aplicación PAJ y or correo electrónico



Detalles técnicos:

- Conexión de la batería DC 12-24 V
- Duración de la batería En espera: aprox.. 12-24 horas
- Tipo de batería (interna) 3,7 V 350 mAh Li-Polymer
- Precisión del GPS hasta 5 metros
- Resistente al agua a prueba de salpicaduras IP64
- Entorno de funcionamiento de -10 °C a +50 °C
- Humedad de 10 % a 70 %



Funciones de alarma:

- Vibración
- Geovalla
- Velocidad
- Corte de corriente
- SOS